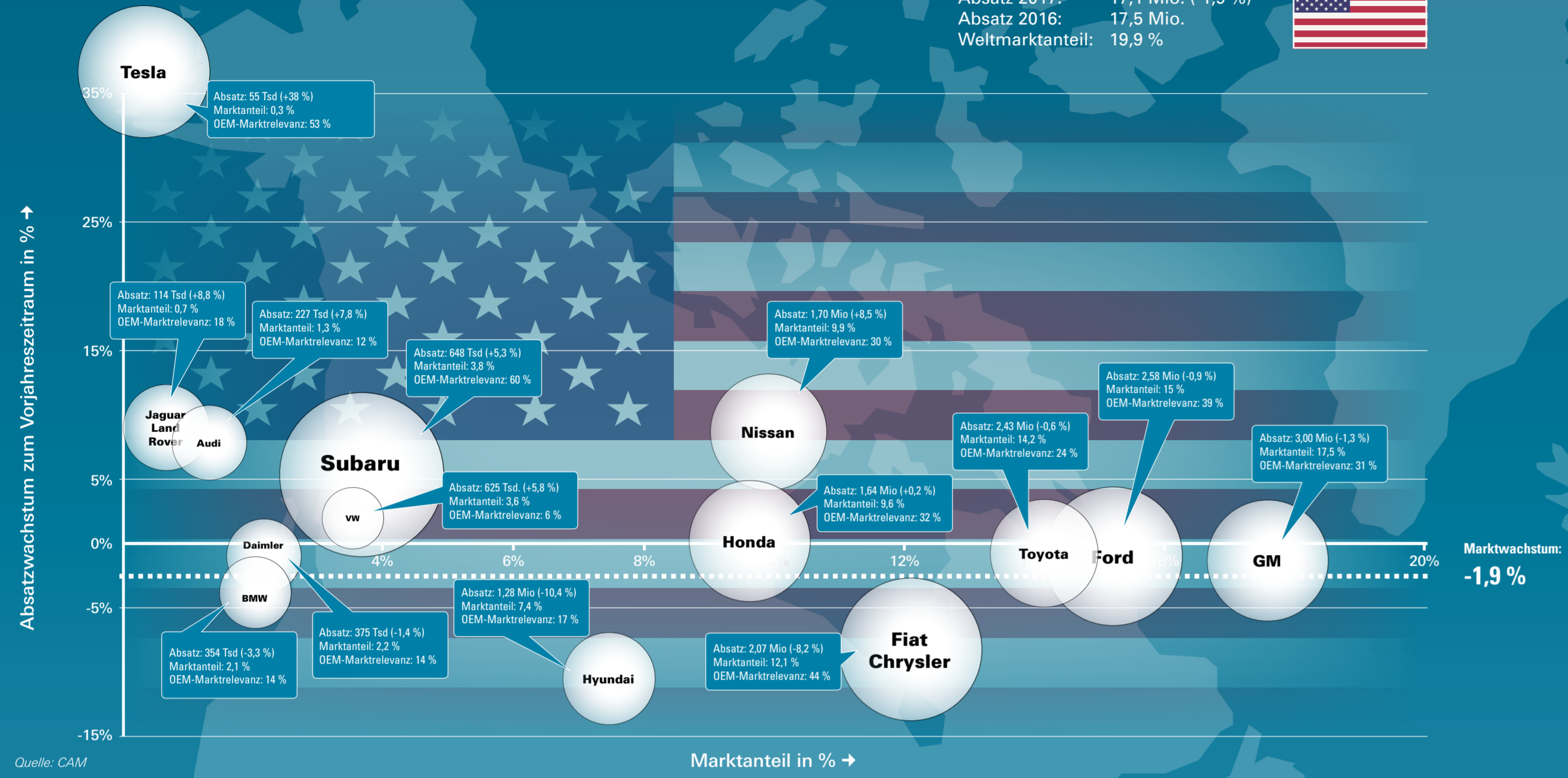
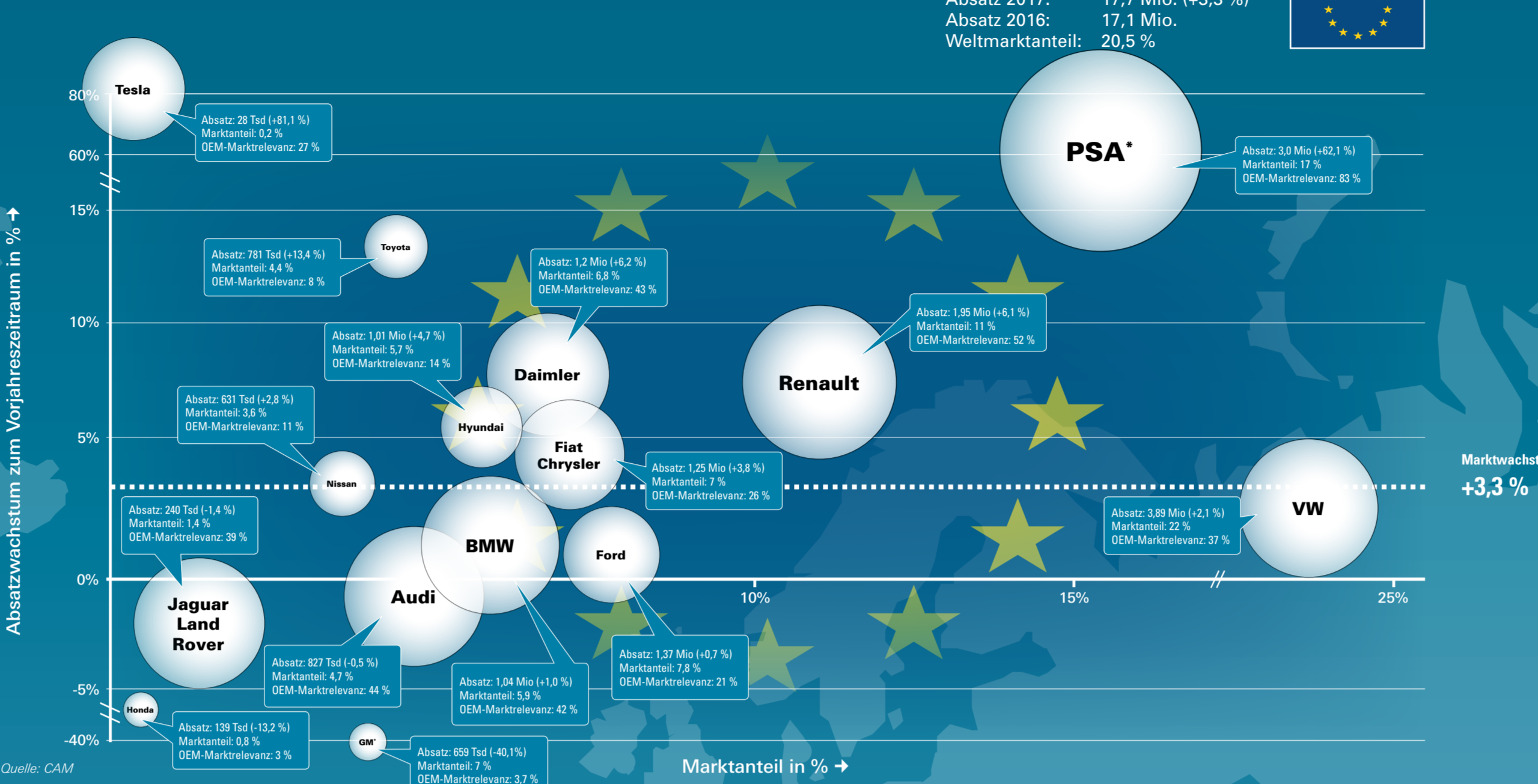


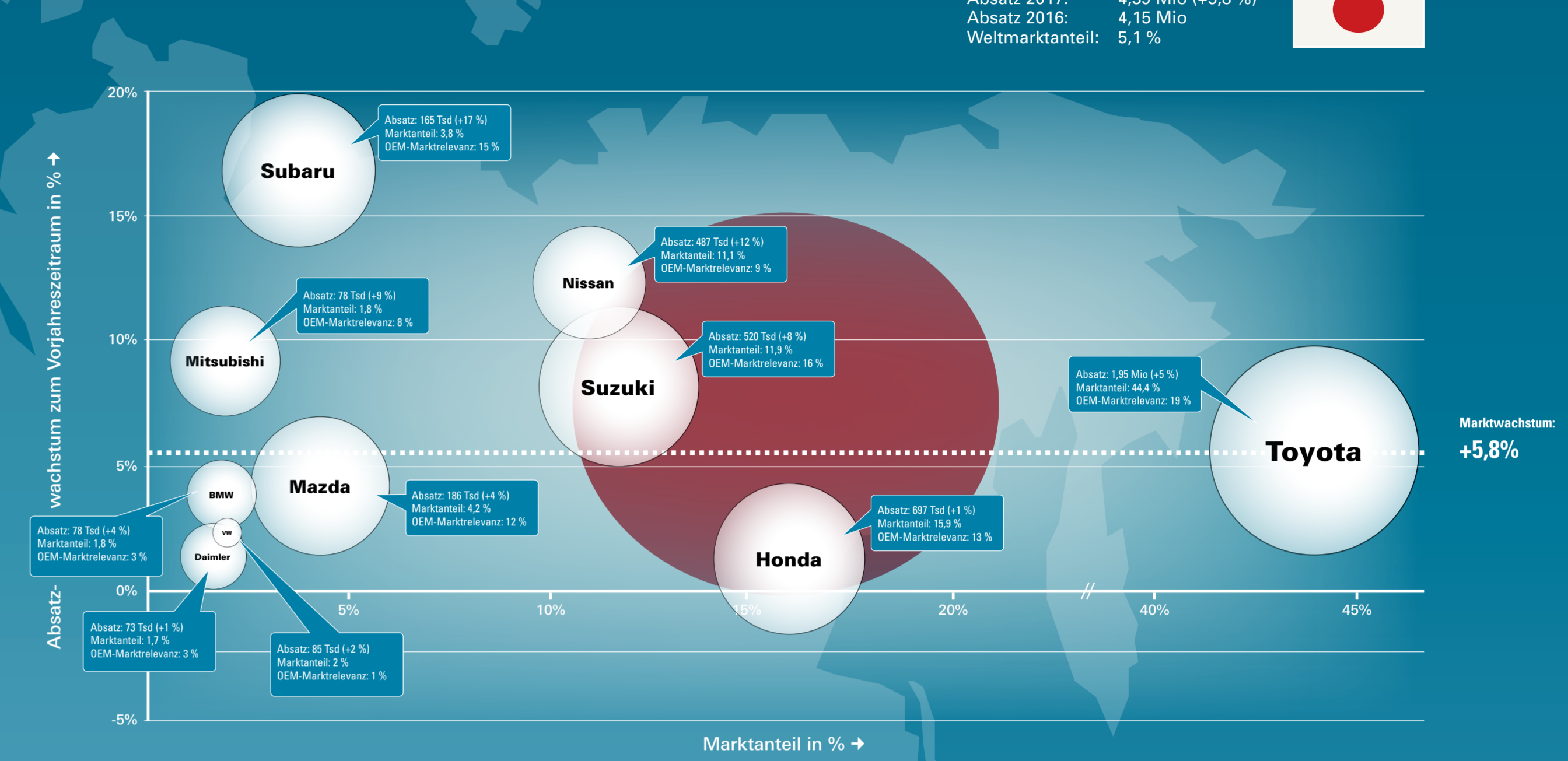
Marktinfo USA
 Absatz 2017: 17,1 Mio. (-1,9%)
 Absatz 2016: 17,5 Mio.
 Weltmarktanteil: 19,9%



Marktinfo Europa (EU 28+EFTA)*
 Absatz 2017: 17,7 Mio. (+3,3%)
 Absatz 2016: 17,1 Mio.
 Weltmarktanteil: 20,5%



Marktinfo Japan
 Absatz 2017: 4,39 Mio. (+5,8%)
 Absatz 2016: 4,16 Mio.
 Weltmarktanteil: 5,1%



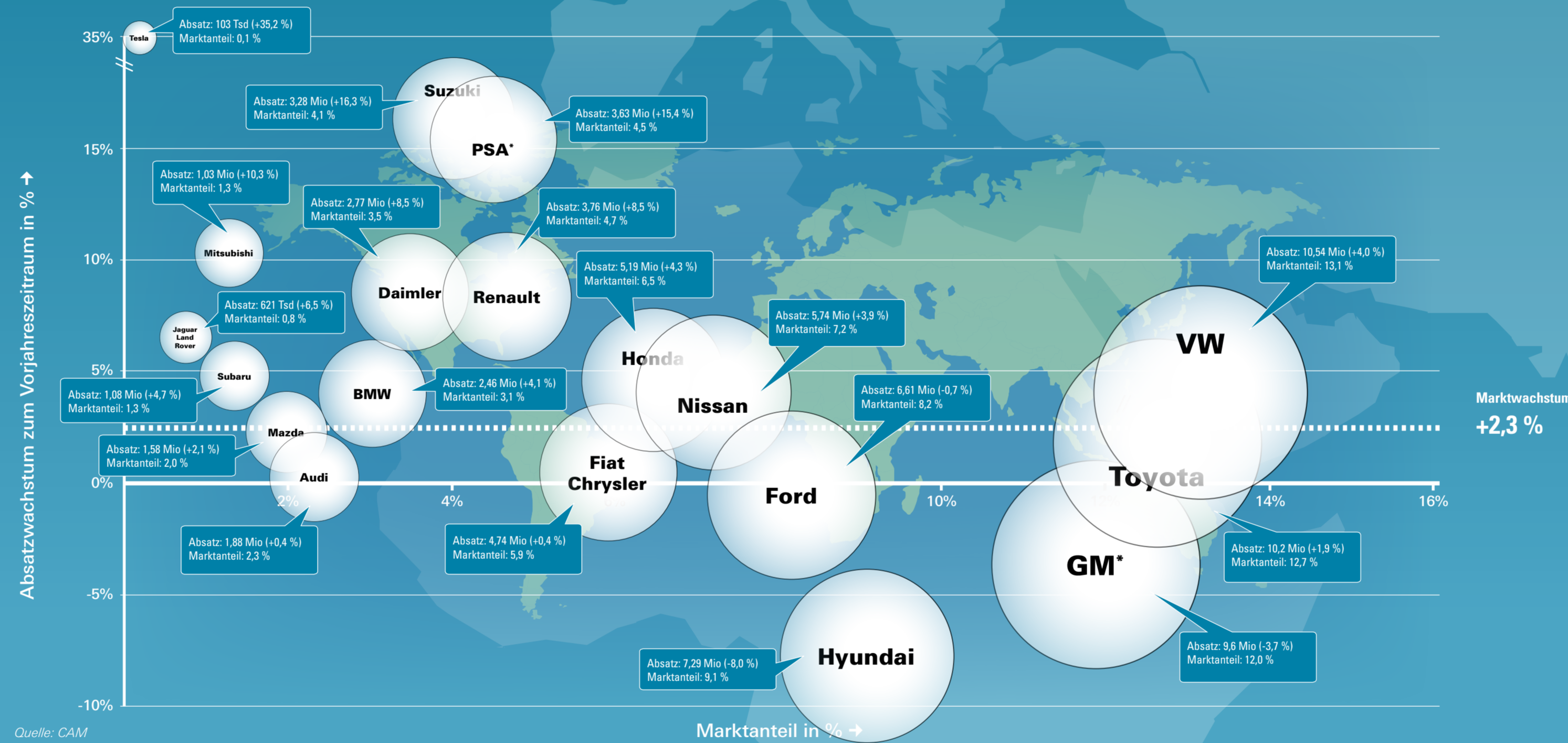
Quelle: CAM

Quelle: CAM

Quelle: CAM

- Legende:**
- Grundlage sind die Fahrzeugabsatzzahlen der Automobilhersteller sowie die Zulassungszahlen der jeweils abgebildeten Regionen im Kalenderjahr 2017. Pkw und leichte Nutzfahrzeuge (< 3,5 t)
 - Alle Angaben auf Konzernebene; z.B. Volkswagen (VW) inkl. VW, Audi, Skoda, Seat usw., Marke Audi teilweise ergänzend auch getrennt vom Konzern ausgewiesen. Renault und Nissan wegen Minderheitsbeteiligung separat ausgewiesen; Daimler inkl. Mercedes Benz Cars und Vans (ohne Trucks und Bussel); Toyota ohne Lkw-Marke Hino
 - Kugelgröße: OEM-Marktrelevanz (des jeweiligen Marktes; z.B. USA) entspricht dem prozentualen Anteil des Marktes am weltweiten Absatz des jeweiligen Herstellers (beim Weltautomobilmarkt entspricht die Kugelgröße dem Automobilsatz der Hersteller weltweit)
 - Y-Achse: Absatzwachstum der Hersteller im Vergleich zum Vorjahr
 - X-Achse: Marktanteil der Hersteller im jeweiligen Markt
 - *Aufgrund der PSA-Übernahme von Opel/Vauxhall/Mitsubishi 2017 fließen deren Absatzzahlen für den Zeitraum Aug. bis Dez. 2017 bei PSA ein. Die Opel-Absätze von Jan. bis Jul. werden GM zugerechnet
 - **Geely ohne Volvo, OEM teilweise geschätzt

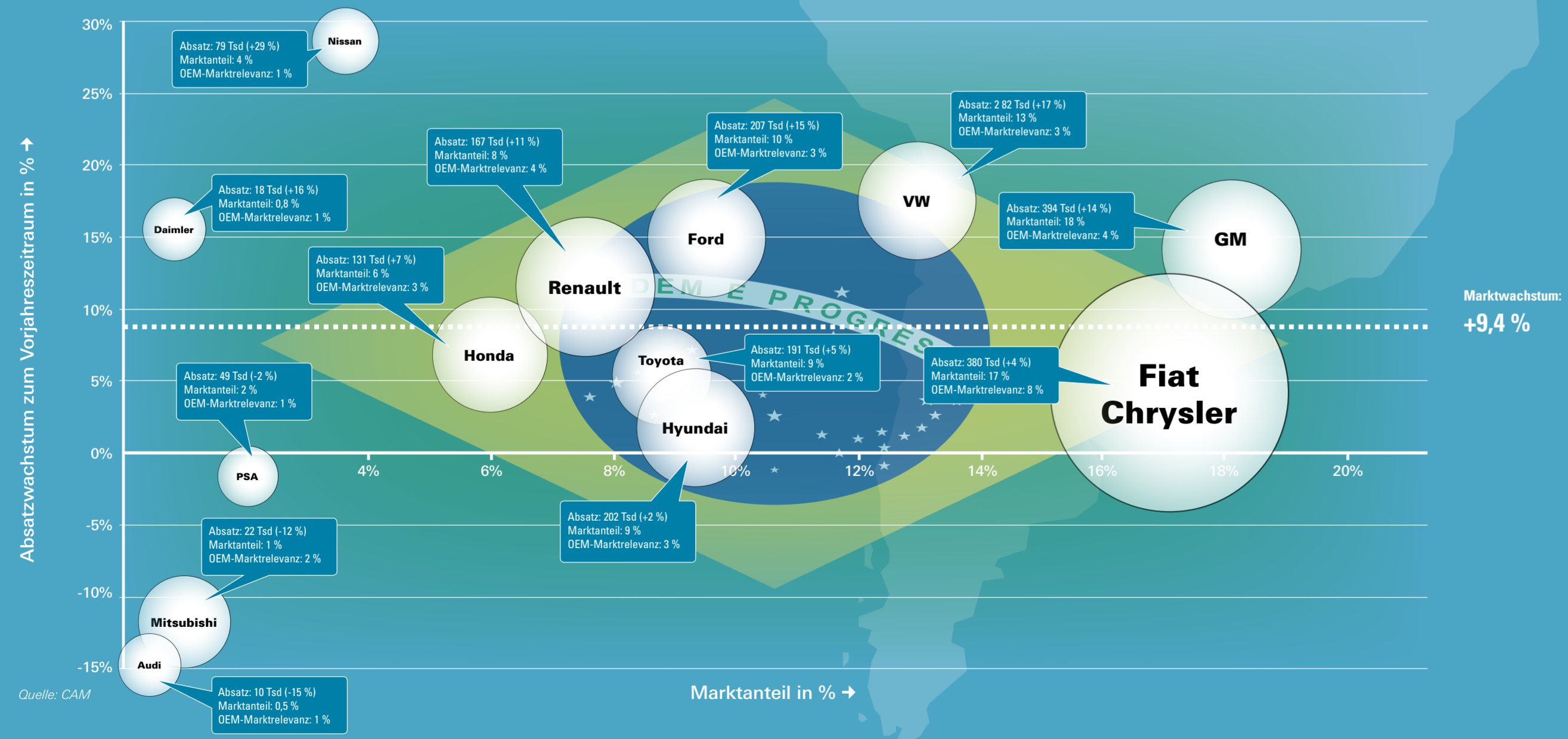
Weltmarktinfo (Top 18 OEM)
 Absatz 2017: 80,2 Mio. (+2,3%)
 Absatz 2016: 78,1 Mio



Quelle: CAM

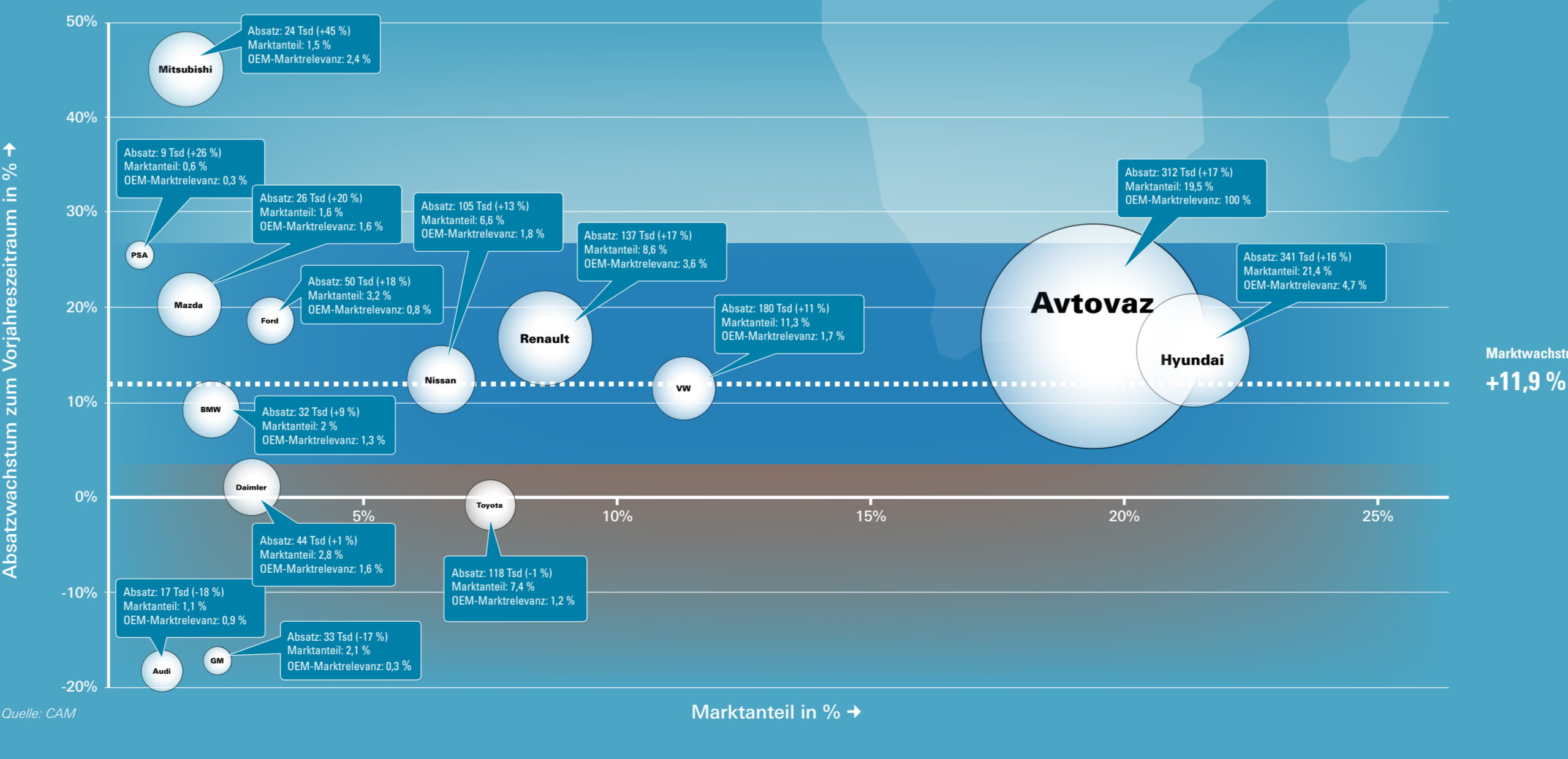
Quelle: CAM

Marktinfo Brasilien
 Absatz 2017: 2,18 Mio. (+9,4%)
 Absatz 2016: 1,99 Mio.
 Weltmarktanteil: 2,5%



Quelle: CAM

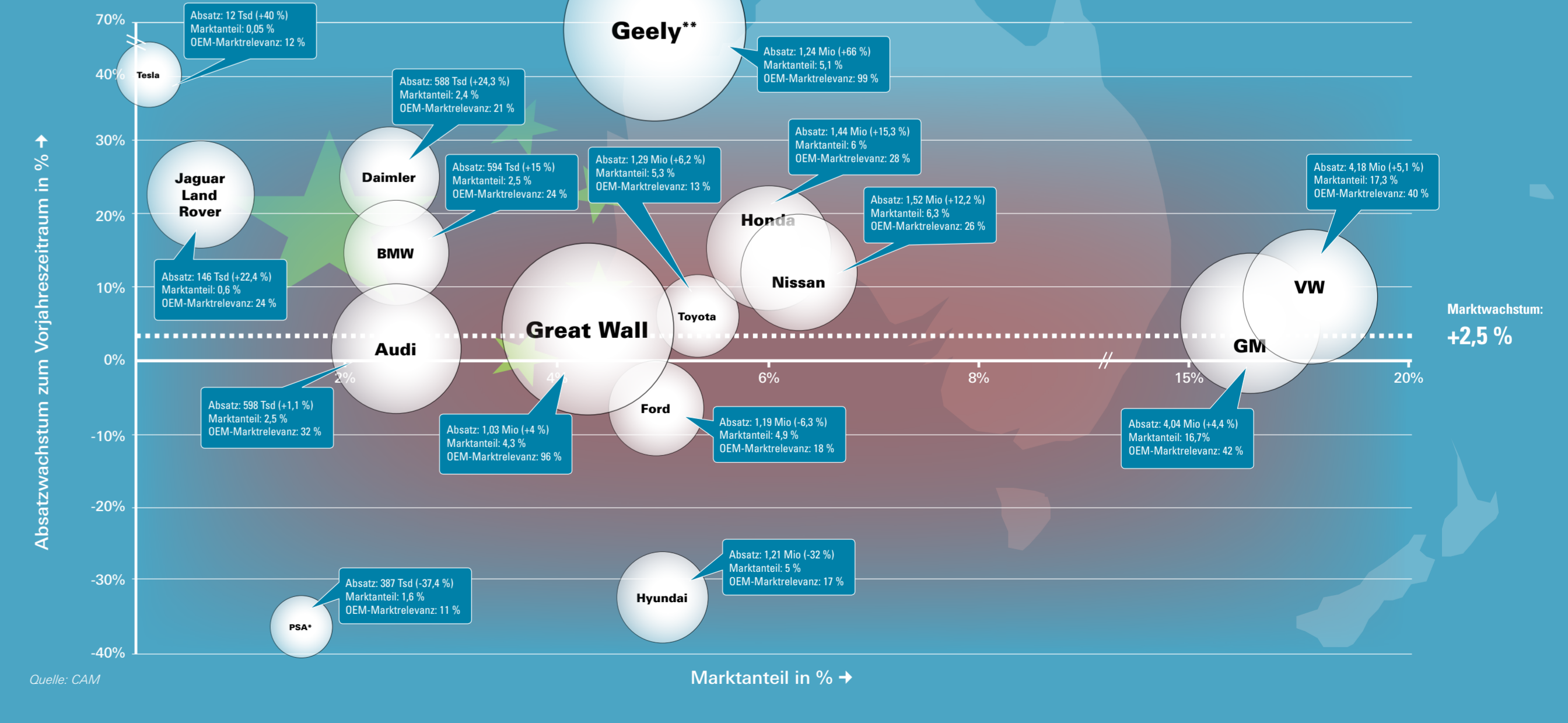
Marktinfo Russland
 Absatz 2017: 1,60 Mio. (+11,9%)
 Absatz 2016: 1,42 Mio.
 Weltmarktanteil: 1,9%



Quelle: CAM

Quelle: CAM

Marktinfo China**
 Absatz 2017: 24,2 Mio. (+2,5%)
 Absatz 2016: 23,6 Mio.
 Weltmarktanteil: 26,1%



Quelle: CAM